



JORNADA DE PLANIFICACIÓN INSTITUCIONAL – CDC 2022

FORMULACIÓN CONVENIO DE DESEMPEÑO COLECTIVO (CDC 2022)

BENJAMÍN AHUMADA R..
septiembre 2021

TABLA DE CONTENIDOS

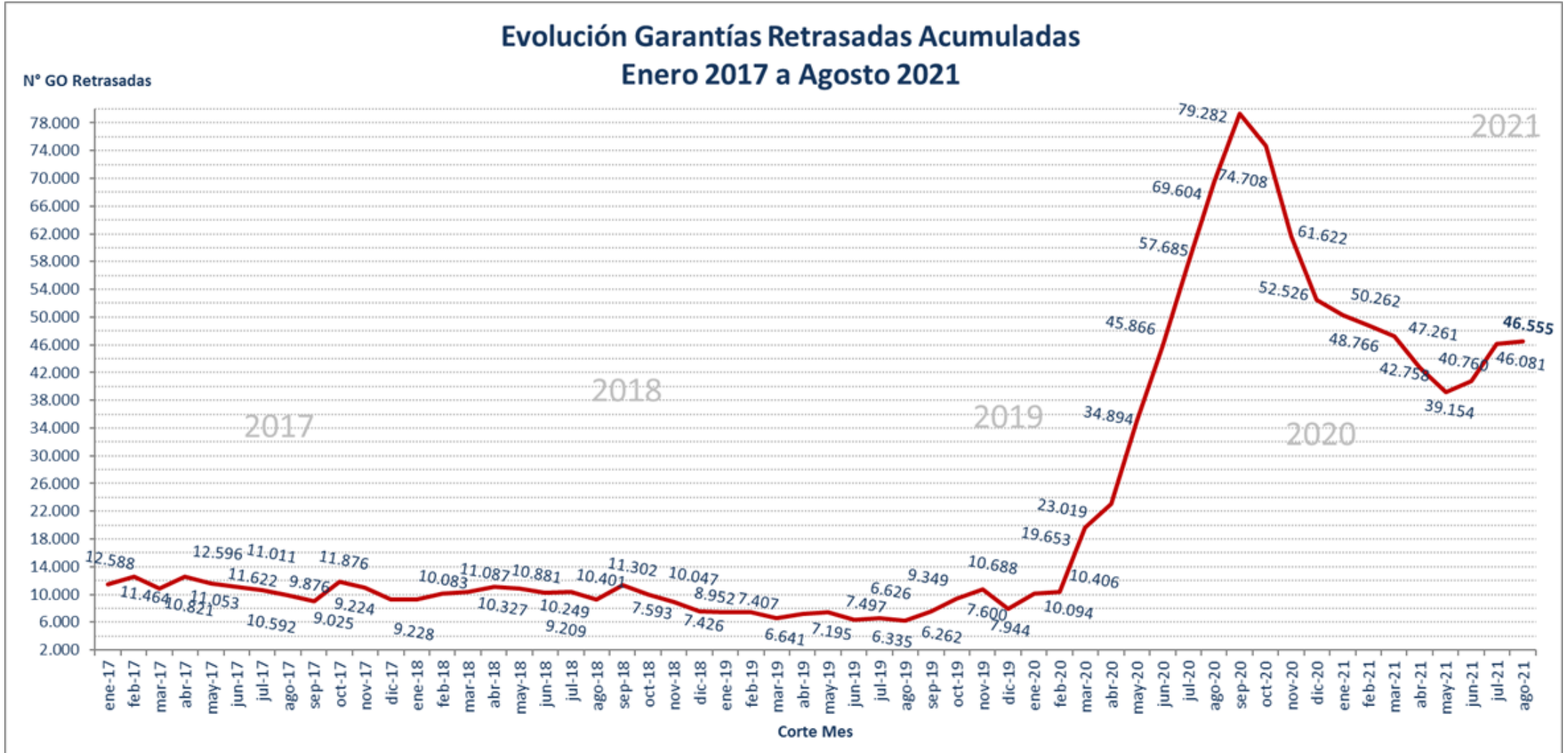
1. ELEMENTOS DE CONTEXTO
2. MISIÓN Y PRODUCTOS ESTRATÉGICOS FONASA
3. AVANCES CDC 2021
4. FORMULACIÓN CDC 2022

ELEMENTOS DE CONTEXTO 2021-2022

DESAFÍOS Y OPORTUNIDADES 2022

DESAFÍOS Y OPORTUNIDADES 2021-2022

CONTRIBUIR A MEJORAR EL ACCESO DE NUESTROS BENEFICIARIOS A LAS ATENCIONES DE SALUD



DESAFÍOS Y OPORTUNIDADES 2021 – 2022

MECANISMOS DE FINANCIAMIENTO Y PROTECCIÓN FINANCIERA

- Consolidar la herramienta GRD como un mecanismo de financiamiento en la relación del seguro con los establecimientos públicos y privados.
- Incentivar la eficiencia en el uso de los recursos productivos de los Servicios de Salud
- Disminuir la exposición de nuestros beneficiarios al riesgo financiero ante atenciones de salud

DESAFÍOS Y OPORTUNIDADES 2021 – 2022

AUMENTAR Y CONSOLIDAR LOS CANALES DE ATENCIÓN A NUESTROS BENEFICIARIOS

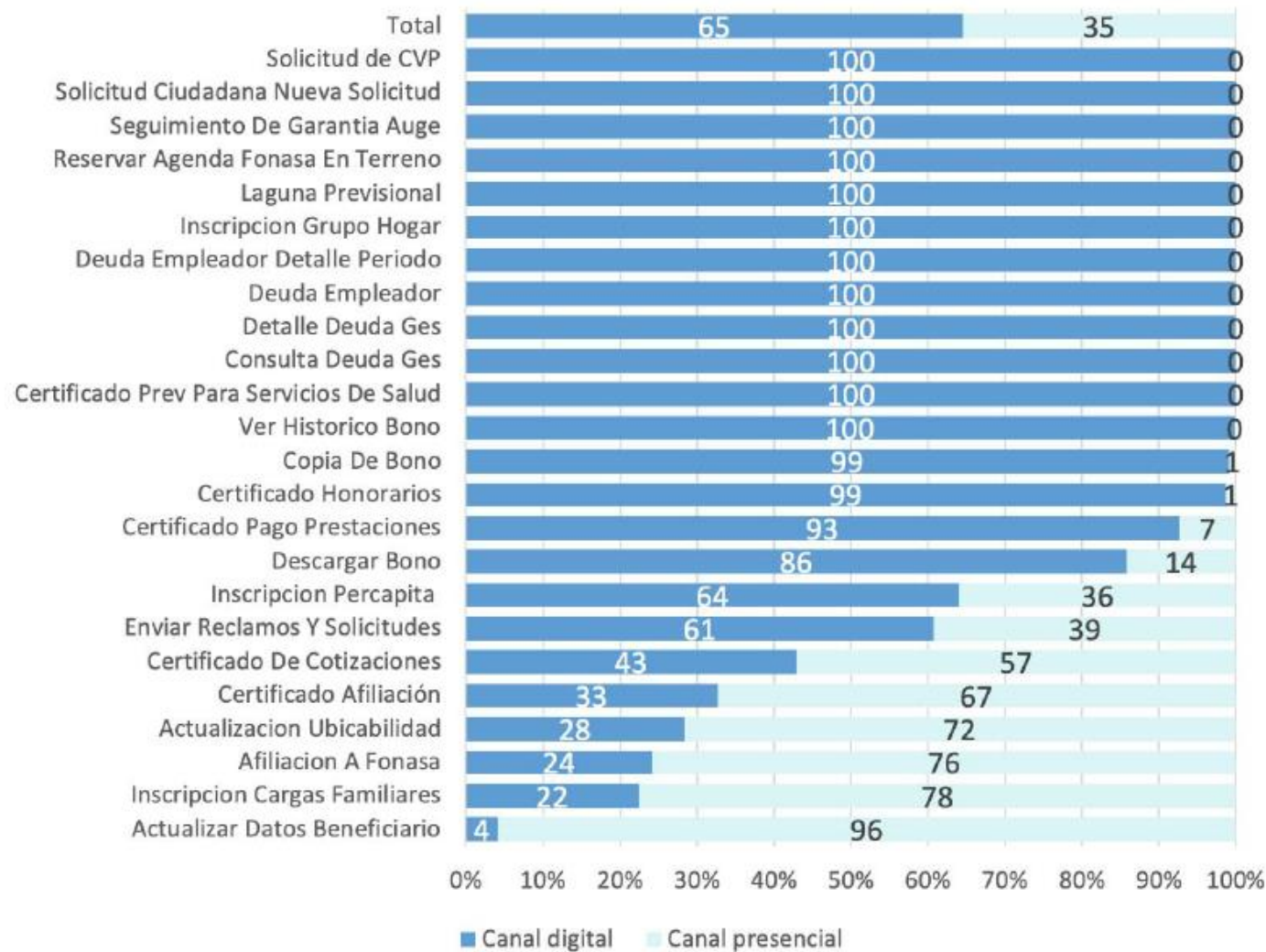


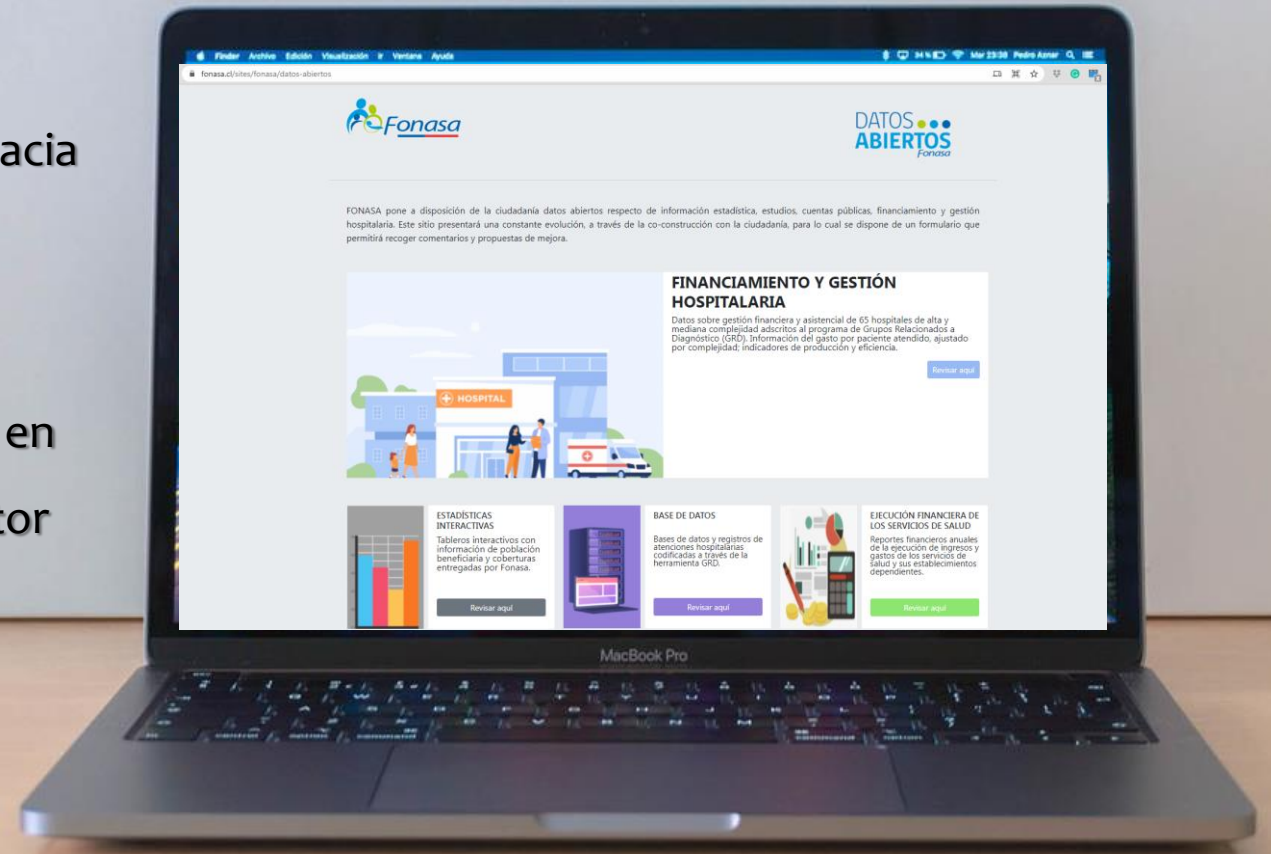
Gráfico. Porcentaje de transacciones realizadas a través de canales digital y presencial por tipo en 2020.

DESAFÍOS Y OPORTUNIDADES 2021 – 2022

CANALES DE ATENCIÓN A NUESTROS BENEFICIARIOS

DATOS
ABIERTOS
Fonasa

- Mantener vigencia de la plataforma...
- Ampliar los niveles de información y educación hacia los beneficiarios...
- Establecer a Fonasa como un actor fundamental en la transparencia activa de la información del Sector Salud...

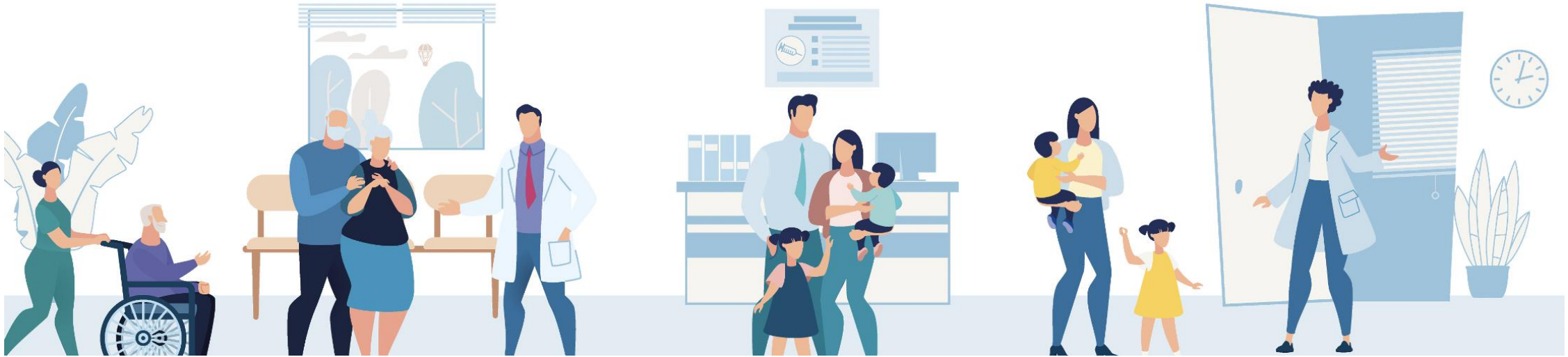


PROYECTO DE PRESUPUESTO PARA SALUD

RECURSOS

MM\$ 11.078.895

Partida 16 – MINSAL / Crecimiento 10,7% respecto 2021

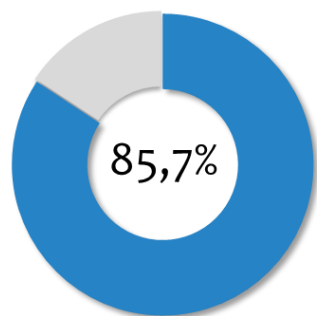


PROYECTO DE PRESUPUESTO PARA SALUD



MM\$11.078.895

PROYECTO DE
PRESUPUESTOS 2022
MINISTERIO DE SALUD



■ GESTIÓN DIRECTA FONASA
■ OTRAS INSTITUCIONES

MM\$2.419.115
(+2,7%)
NIVEL PRIMARIO DE SALUD

MM\$6.045.025
(+5,8%)
NIVEL SECUNDARIO Y TERCIARIO

MM\$439.696
(+9,2%)
FAM - MODALIDAD LIBRE ELECCIÓN

MM\$122.840
(6,3%)
LEY RICARTE SOTO

MM\$709.249
(-2,6%)
INVERSIONES

MM\$253.261
(4,0%)
SIL - PAGO DIRECTO SUBSAL

MM\$593.310
(3,5%)
FET

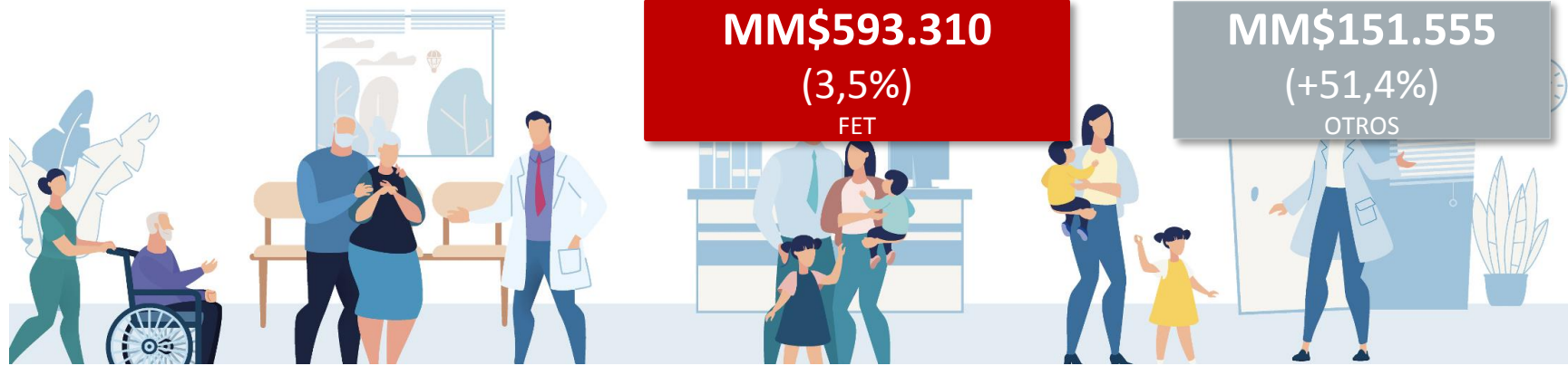
MM\$11.872
(+6,3%)
CENABAST

MM\$51.700
(+2,0%)
FISCALIZACIÓN Y REGULACIÓN

MM\$158.519
(-6,3%)
AUTORIDAD SANITARIA

MM\$61.824
(-0,8%)
FONASA

MM\$151.555
(+51,4%)
OTROS



MISION Y PRODUCTOS ESTRATÉGICOS FONASA

JORNADA DE PLANIFICACIÓN ESTRATÉGICA FONASA – CDC 2022

Misión

“Somos **el Seguro Público** competitivo que garantiza a sus asegurados **acceso a soluciones y servicios de salud de calidad, dignos y comprometidos de manera oportuna.**

Gestionamos eficazmente los recursos fiscales y previsionales a través de **mecanismos de compra y relaciones mutuamente beneficiosas con los prestadores.**

Ofrecemos las condiciones para que los **funcionarios de la institución desarrollen su potencial** en un **ambiente de excelencia técnica y humana”**

OBJETIVOS ESTRATÉGICOS FONASA VIGENCIA

Optimizar el Plan de Salud, incorporando nuevos servicios y avanzando hacia un plan universal que otorgue más y mejor cobertura de salud y protección financiera a los asegurados en la red de salud pública y privada.

Crear e implementar nuevos mecanismos de compra sanitaria a prestadores, que se enfoquen en la resolución integral y riesgos compartidos, asociándolos a resultados sanitarios de la población asegurada.

Gestionar las fuentes y usos de recursos financieros del Sector Salud, con eficiencia y oportunidad en la entrega del Plan de Salud a la población asegurada.

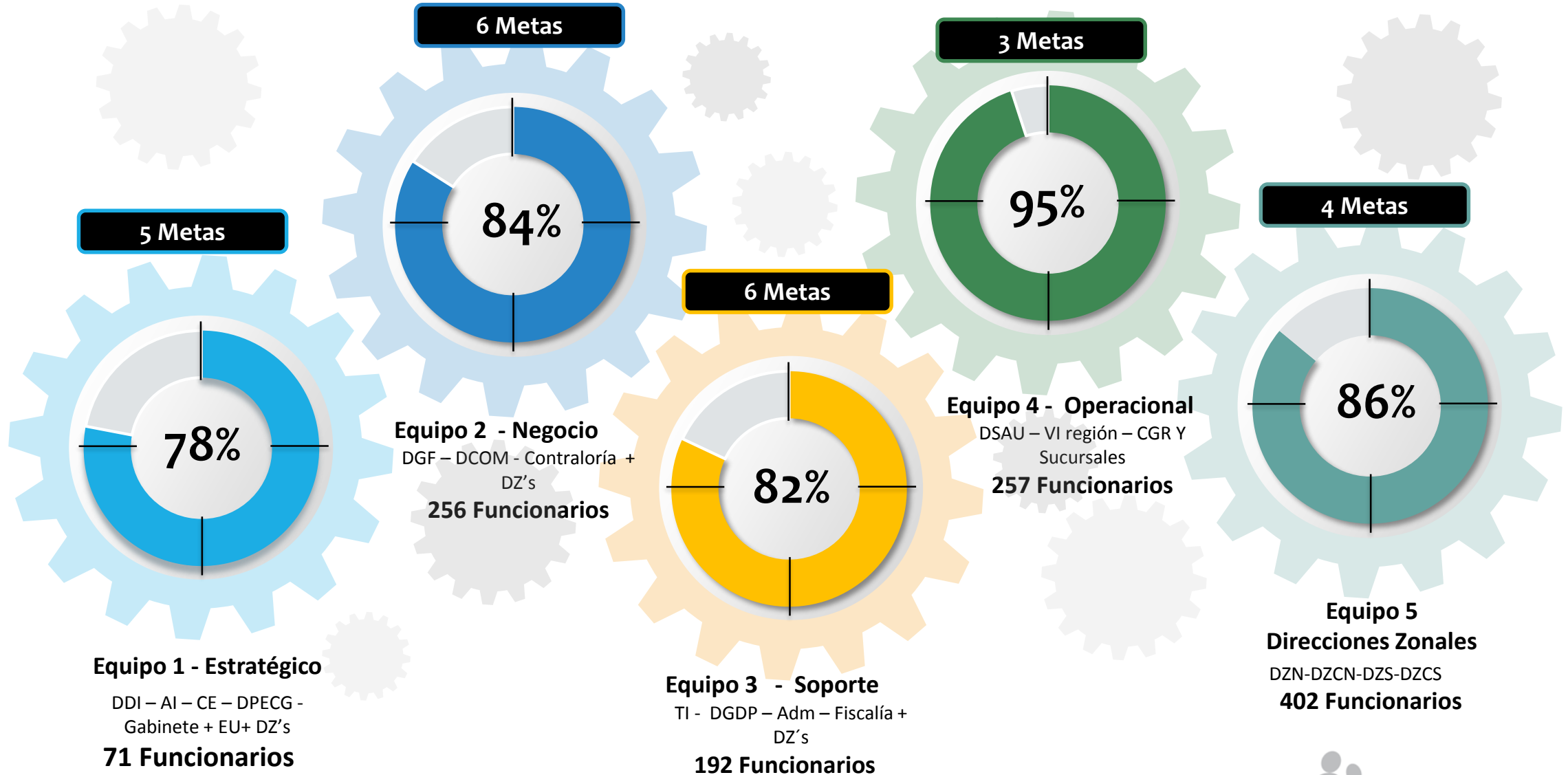
Otorgar servicios de alta calidad y oportunidad, que informen, orienten y resuelvan las necesidades sanitarias de las personas, a través de un equipo de personas competentes y comprometidas.

Obtener un sistema de información integrado y centrado en nuestros asegurados, que permitan proporcionar información oportuna de su cuenta médica y la trazabilidad del uso del Plan de Salud.

AVANCES CDC 2021

JORNADA DE PLANIFICACIÓN ESTRATÉGICA FONASA – CDC 2022

ESTADO DE AVANCE - CDC 2021

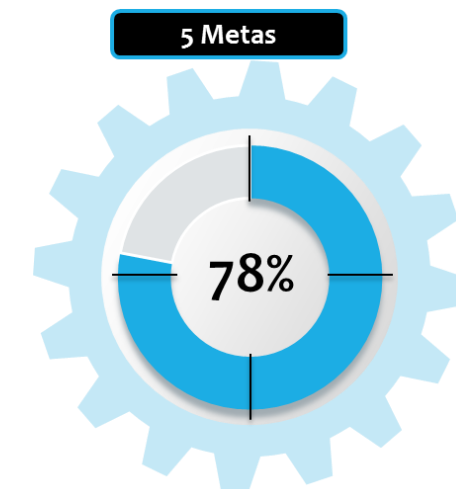


24 metas – 85% cumplimiento promedio

ESTADO DE AVANCE CDC AGOSTO 2021

Equipo 1

Indicadores CDC			Meta	Ponderación	Valor Efectivo al 31/07/2021	Valor Efectivo al 31/08/2021	% de Cumplimiento	% final Ponderado	% cumpl por equipo	Observaciones agosto
Equipo 1	1	Departamento de Comunicaciones Estratégicas	100%	20%	67%	67%	67%	● 13%	78%	Último MV será enviado la primera quincena de noviembre. Avance de acuerdo a programación
					(2 / 3)	(2 / 3)				
	2	División de Desarrollo Institucional	10%	20%	55%	55%	100%	● 20%		Cumplido. Para el proyecto presupuesto 2022, se propone incorporar 40 nuevos PAD en el arancel MLE 2022. La incorporación de estos nuevos PAD dependen de los resultados de la discusión presupuestaria 2022.
					(40 / 73)	(40 / 73)				
	3	División de Auditoria Interna	66%	20%	33%	50%	76%	● 15%		100% de cumplimiento en relación al tercer proceso comprometido para levantar. 50% de avance en relación al cuarto proceso comprometido para levantar. 100% de cumplimiento en relación a las actividades comprometidas al 31/08/2021.
				(2 / 6)	(3 / 6)					
	4	Departamento de Experiencia de Usuarios	60%	20%	65,1%	65%	100%	● 20%	Se mantiene dato de Julio, avanzando de acuerdo a programación	
					(7203622 / 11065601)	(7203622 / 11065601)				
	5	Departamento de Proyectos Estratégicos y Control de Gestión	100%	20%	50%	50%	50%	● 10%	según programación.	
					(1 / 2)	(1 / 2)				



Equipo 1 - Estratégico

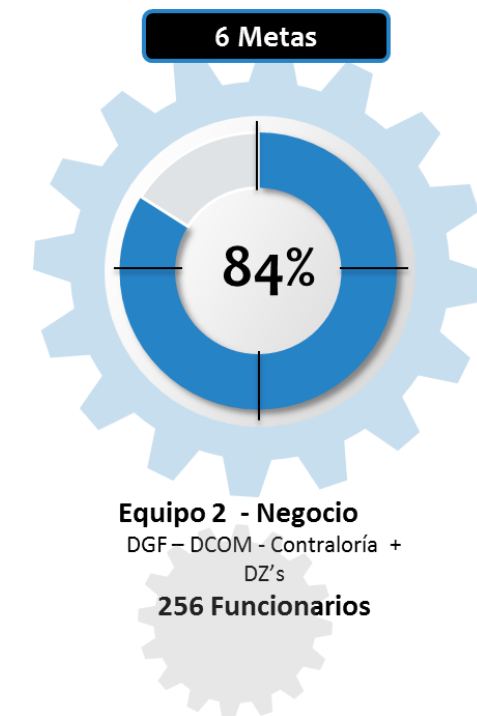
DDI – AI – CE – DPECG -
Gabinete + EU+ DZ's

71 Funcionarios

ESTADO DE AVANCE CDC AGOSTO 2021

Equipo 2

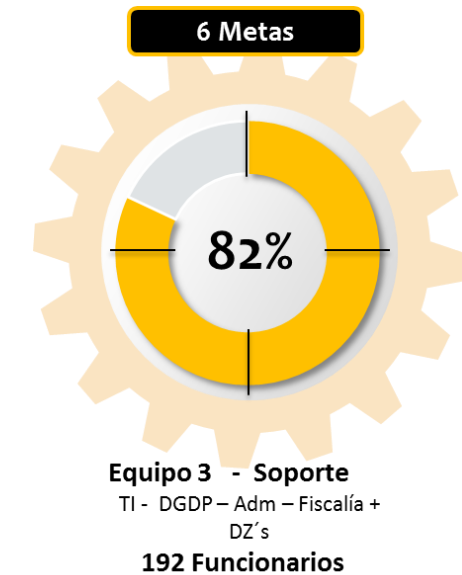
Indicadores CDC			Meta	Ponderación	Valor Efectivo al 31/07/2021	Valor Efectivo al 31/08/2021	% de Cumplimiento	% final Ponderado	% cumpl por equipo	Observaciones agosto	
Equipo 2	1	División de Contraloría de Prestadores	Porcentaje de auditorías realizadas a casos GRD outlier superior de prestadores privados en el año t	80%	30%	96%	99%	100%	30%	84%	sin observaciones
						(88 / 92)	(98 / 99)				
	2	División de Comercialización	Porcentaje de reportes trimestrales referente a indicadores GRD públicos/privados enviados al Director de	100%	15%	67%	67%	67%	10%		Segundo informe trimestral OK
						(2 / 3)	(2 / 3)				
	3	División de Gestión Financiera	Porcentaje de publicaciones de Boletines Laborales (BL) en el año t de empleadores morosos de sus obligaciones previsionales	100%	15%	67%	67%	67%	10%		Avance de acuerdo a lo programado
						(4 / 6)	(4 / 6)				
	4	División de Comercialización	Informe de Evaluación de situación Covid -19 año 2020	Si/No	15%	Si	Si	100%	15%	Cumplido.Entregado el Informe con nota Interna 1D N° 3322/2021	
						(Si / 0)	(Si / 0)				
	5	División de Gestión Financiera	Porcentaje de capacitaciones en materias asociadas al Departamento de Gestión de Cotizaciones y Protección Financiera	100%	15%	10%	60%	60%	9%	Avance de acuerdo a lo programado	
						(1 / 10)	(6 / 10)				
	6	División de Gestión Financiera	Porcentaje de Resoluciones de sanción a Prestadores recibidas e ingresadas en base de datos y SIGFE para el período t.	80%	10%	100%	100%	100%	10%	sin observaciones	
						(118 / 118)	(351 / 351)				



ESTADO DE AVANCE CDC AGOSTO 2021

Equipo 3

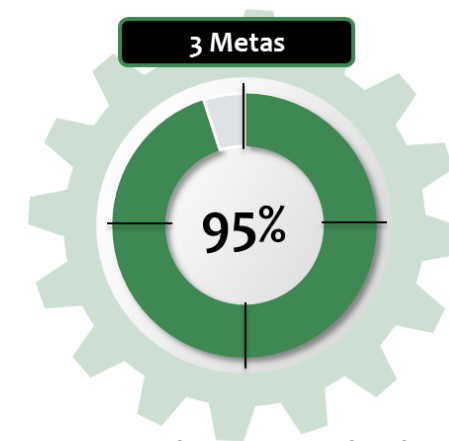
Indicadores CDC			Meta	Ponderación	Valor Efectivo al 31/07/2021	Valor Efectivo al 31/08/2021	% de Cumplimiento	% final Ponderado	% cumpl por equipo	Observaciones agosto	
Equipo 3	1	División de Tecnologías de Información	Porcentaje de casos ingresados a través de mesa de ayuda de la categoría Fonasa-SIIS-Acreditación correspondientes a grupo resolutor nivel 2, resueltos en	92%	25%	99%	99%	100%	25%	82%	sin observaciones
						(2839 / 2861)	(3519 / 3546)				
	2	División Gestión y Desarrollo de Personas	Porcentaje de Jefaturas que participan en el Programa "Coaching a Jefaturas estratégicas y tácticas".	80%	10%	0%	85%	100%	10%		Segun programa de trabajo de las 10 sesiones 11 participantes ya superaron la meta de completar el 50% de las sesiones más 1.
						(0 / 1)	(11 / 13)				
	3	División Gestión y Desarrollo de Personas	Porcentaje de funcionarios nuevos que cumplen con realizar el programa de inducción institucional.	100%	10%	100%	100%	100%	10%		sin observaciones
						(40 / 40)	(45 / 45)				
4	División Gestión y Desarrollo de Personas	Porcentaje de ingresos a la contrata cubiertos por procesos de reclutamiento y selección	60%	10%	82%	80%	100%	10%	sin observaciones		
					(14 / 17)	(16 / 20)					
5	División de Fiscalía	Porcentaje de ejecución de las capacitaciones comprometidas por la División de Fiscalía en el año t.	80%	25%	20%	40%	50%	13%	Sin observación, avanzando de acuerdo a programación.		
					(1 / 5)	(2 / 5)					
6	División de Administración	Porcentaje de Proyectos en sucursales con el Nuevo modelo de atención diseñados.	100%	20%	60%	70%	70%	14%	Sin observación, avanzando de acuerdo a programación.		
					(6 / 10)	(7 / 10)					



ESTADO DE AVANCE CDC AGOSTO 2021

Equipo4

Indicadores CDC			Meta	Ponderación	Valor Efectivo al 31/07/2021	Valor Efectivo al 31/08/2021	% de Cumplimiento	% final Ponderado	% cumpl por equipo	Observaciones agosto	
Equipo 4	1	División de Servicio al Usuario	Porcentaje de publicaciones realizadas en plataformas digitales.	100%	30%	55%	70%	70%	● 21%	95%	Según programación. En elaboración informes
						(22 / 40)	(28 / 40)				
	2	División de Servicio al Usuario	Porcentaje de capacitaciones realizadas sobre las mejoras al proceso de acreditación.	100%	30%	60%	100%	100%	● 30%		Los medios de verificación están en construcción.
						(3 / 5)	(5 / 5)				
	3	División de Servicio al Usuario	Porcentaje de reclamos FONASA resueltos dentro de 15 días hábiles respecto del total de resueltos en el año t.	80%	40%	88%	89%	111%	● 44%		MV disponibles en Sharepoint.
						(15122 / 17272)	(18040 / 20307)				

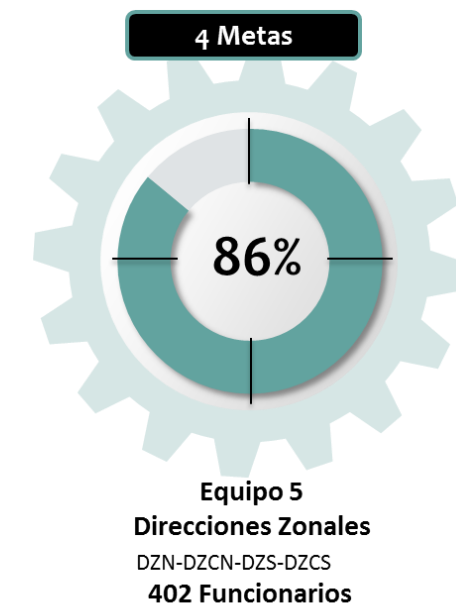


Equipo 4 - Operacional
 DSAU – VI región – CGR Y
 Sucursales
257 Funcionarios

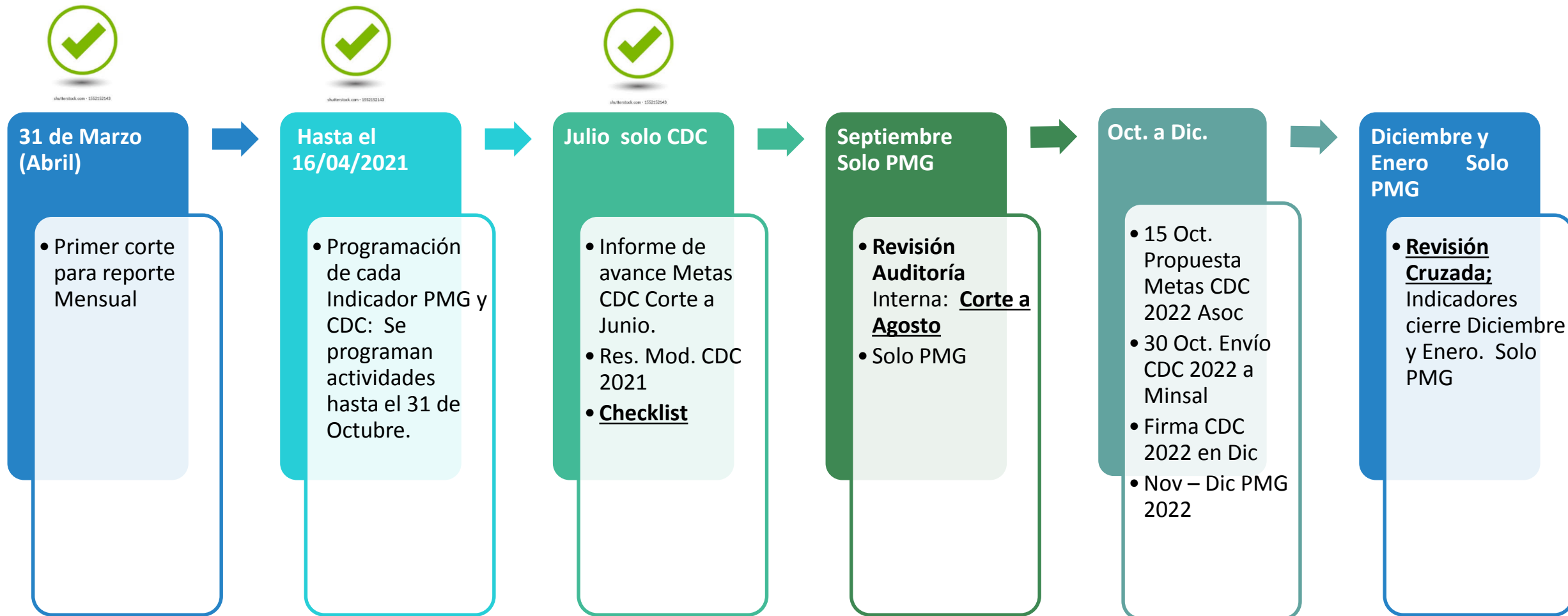
ESTADO DE AVANCE CDC AGOSTO 2021

Equipo 5

Indicadores CDC			Meta	Ponderación	Valor Efectivo al 31/07/2021	Valor Efectivo al 31/08/2021	% de Cumplimiento	% final Ponderado	% cumpl por equipo	Observaciones agosto
Equipo 5	1	Direcciones Zonales	37%	25%	30%	35%	94%	24%	86%	MV disponibles en Sharepoint. Avanzando de acuerdo a programación
		Porcentaje de comunas sin sucursal Fonasa en las que se realizan actividades para fortalecer el proceso de calificación de carencias de recursos.			(58 / 195)	(68 / 195)				
	2	Direcciones Zonales	100%	25%	82%	87%	87%	22%		
		Porcentaje de charlas realizadas a centros de educación media o superior.			(31 / 38)	(33 / 38)				
3	Direcciones Zonales	100%	25%	89%	93%	93%	23%			
	Porcentaje de actividades de difusión de servicios Fonasa a instituciones públicas u organizaciones sociales realizadas.			(39 / 44)	(41 / 44)					
4	Direcciones Zonales	100%	25%	54%	69%	69%	17%			
	Porcentaje de actividades de fortalecimiento con los Consejos de la Sociedad Civil.			(7 / 13)	(9 / 13)					



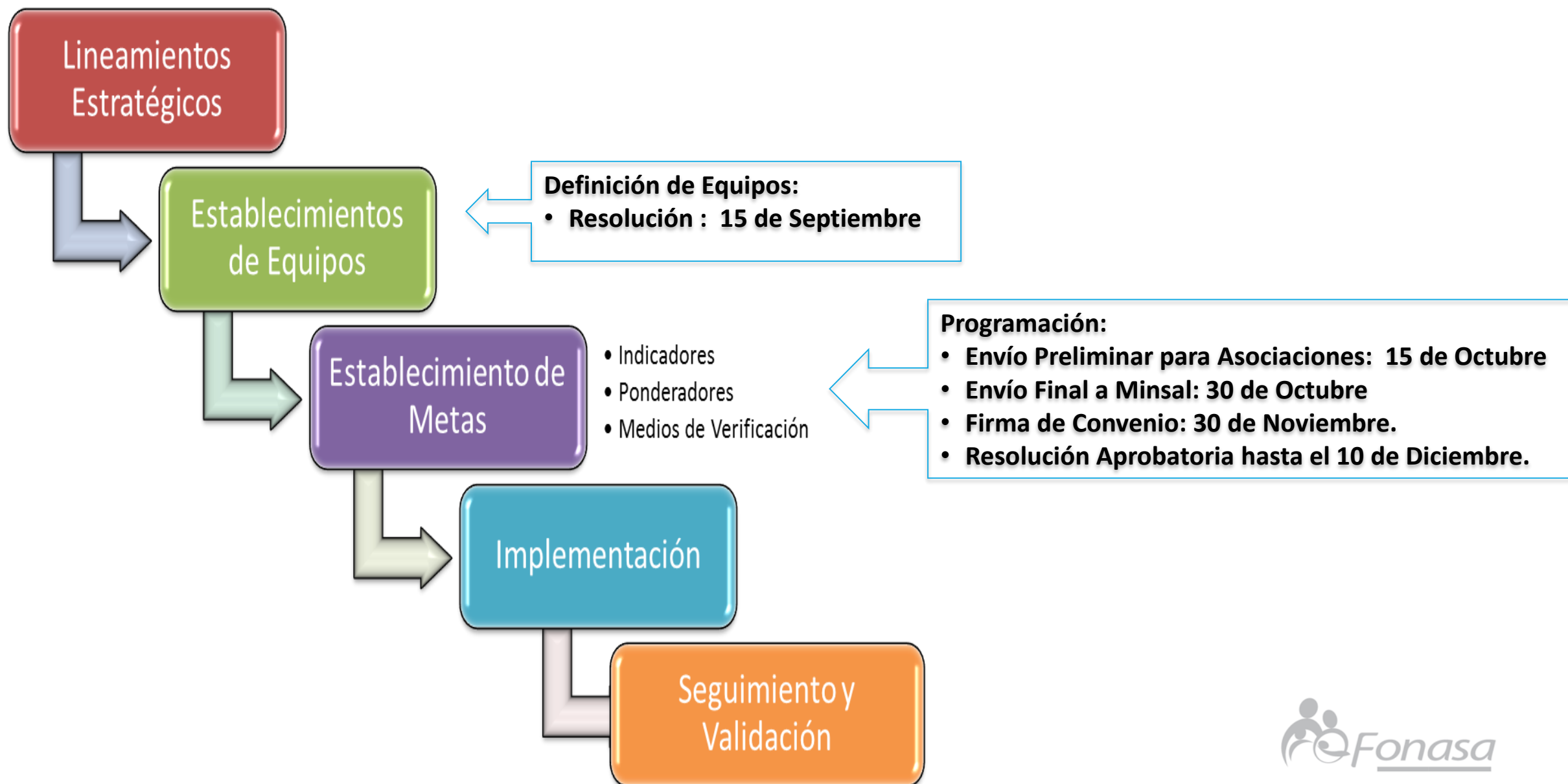
Programación de Actividades año 2021



FORMULACIÓN CDC 2022

JORNADA DE PLANIFICACIÓN ESTRATÉGICA FONASA – CDC 2022

Proceso Formulación Metas CDC 2022



Propuesta Equipos CDC 2022



15 Metas mínimo – 50 metas máximo (3 a 10 metas por equipo)

Definición de Equipos de acuerdo a su función y distribución de los funcionarios de manera más equitativa, desagregando a las Direcciones Zonales en un solo equipo.

Proceso Formulación de Metas



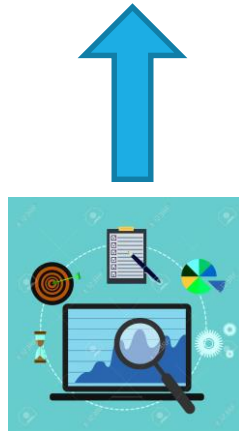
30 de Septiembre
Videoconferencia Lineamientos
Estratégicos 2022



Al 05 de Octubre
presentación de propuestas
por equipo de trabajo



12 de Octubre presentación
Metas CDC 2022 a
Comité Ejecutivo



08 de Octubre revisión y
consolidación propuesta.



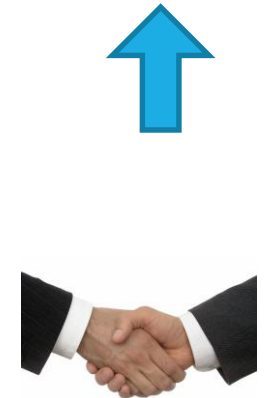
15 de Octubre
envío Metas CDC 2022 a
Asociaciones de Funcionarios.



30 de Octubre
envío Metas CDC 2022 al Minsal



10 de Diciembre
Resolución que aprueba
CDC 2022



30 de Noviembre
Firma Convenio CDC 2022 con
Minsal



Consideraciones al proceso

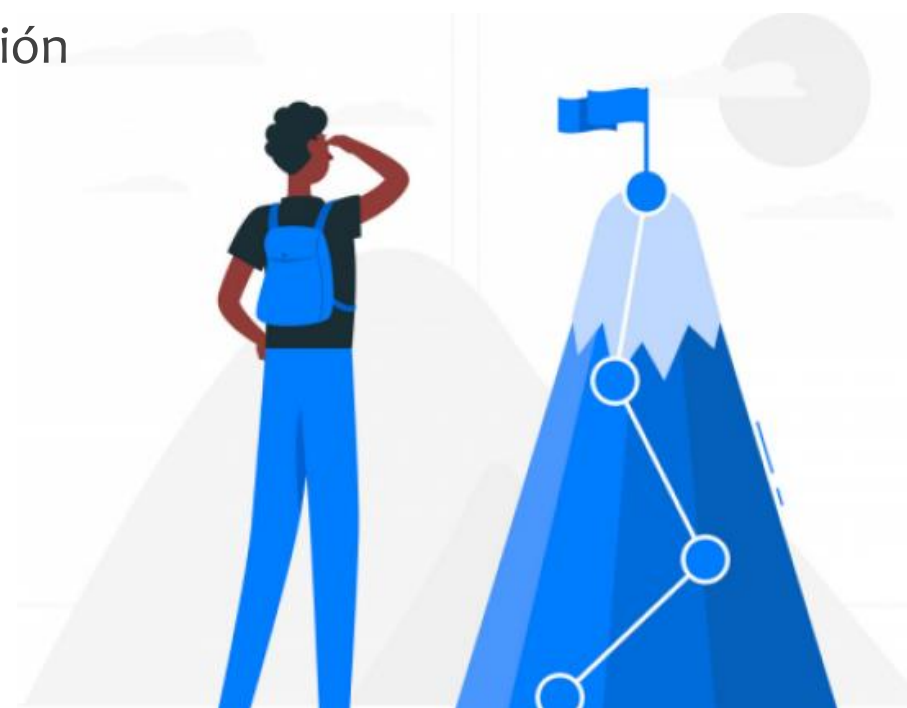
- Consolidación de las metas por equipo. Presentación y validación de metas por parte del Comité Ejecutivo.
- Asociación de Funcionarios tiene 7 días para pronunciarse. Se pueden realizar ajustes antes del **envío final el 30 de Octubre.**
- El Ministerio revisa y puede observar durante el mes de noviembre. En caso de haber observaciones estas tienen que ser subsanadas.

Video Conferencias Definición de Metas CDC 2021 Por Equipos

Programa 04, 05 y 06 de Octubre 2021 según propuesta

- 5 minutos: Recepción – Ingreso de participantes
- 10 minutos: Profesional Departamento Control de Gestión
Presentación para formulación de metas CDC 2022
- 10 Minutos por División. Llenado de formulario
- Cierre – Consolidado de metas.

Tiempo estimado: 1 hora y media por equipo.



Formulación CDC 2022 – Agenda Reuniones (Zoom)



Equipo 1 Procesos Estratégicos

- División de Desarrollo Institucional
- División de Auditoría Interna
- Depto. Comunicaciones Estratégica
- Depto. De Proyectos Estratégicos y Control de Gestión
- Depto. Experiencia Usuarios
- Gabinete
- Coordinadores de Gestión
- Analista de Gestión

Responsable del equipo
Jefe de División de Desarrollo
Institucional

04 de Octubre 2021
15:30 – 17:00

Equipo 2 Procesos de Negocio

- División de Gestión Financiera
- División de Comercialización
- División de Contraloría
- Coordinadores de Gestión
- Analista de Gestión

Responsable del equipo
Jefe de División de Gestión
Financiera

05 de Octubre 2021
09:30 – 11:00

Formulación CDC 2022 – Agenda Reuniones (Zoom)



Equipo 3 Procesos Soporte

- División de Tecnología de Información
- División de Gestión y Desarrollo de las Personas
- División de Administración
- División de Fiscalía
- Coordinadores de Gestión
- Analistas de Gestión

Responsable del equipo

Jefe de División de Gestión y Desarrollo de las Personas

05 de Octubre 2021
15:30 – 17:00

Equipo 4 Procesos Operacionales Nivel central y VI Región

- División de Servicio al Usuario.
- Coordinadores de Gestión
- Analistas de Gestión

Responsable del equipo

Jefe de División de Servicio al Usuario

06 de Octubre 2021
9:30 – 11:00

Equipo 5 Direcciones Zonales

- Dirección Zonal Norte
- Dirección Zonal Centro Norte
- Dirección Zonal Centro Sur
- Dirección Zonal Sur
- Coordinadores de Gestión
- Analistas de Gestión

Responsable del equipo

Dirección Zonal Centro Sur

06 de Octubre 2021
11:30 – 13:00

